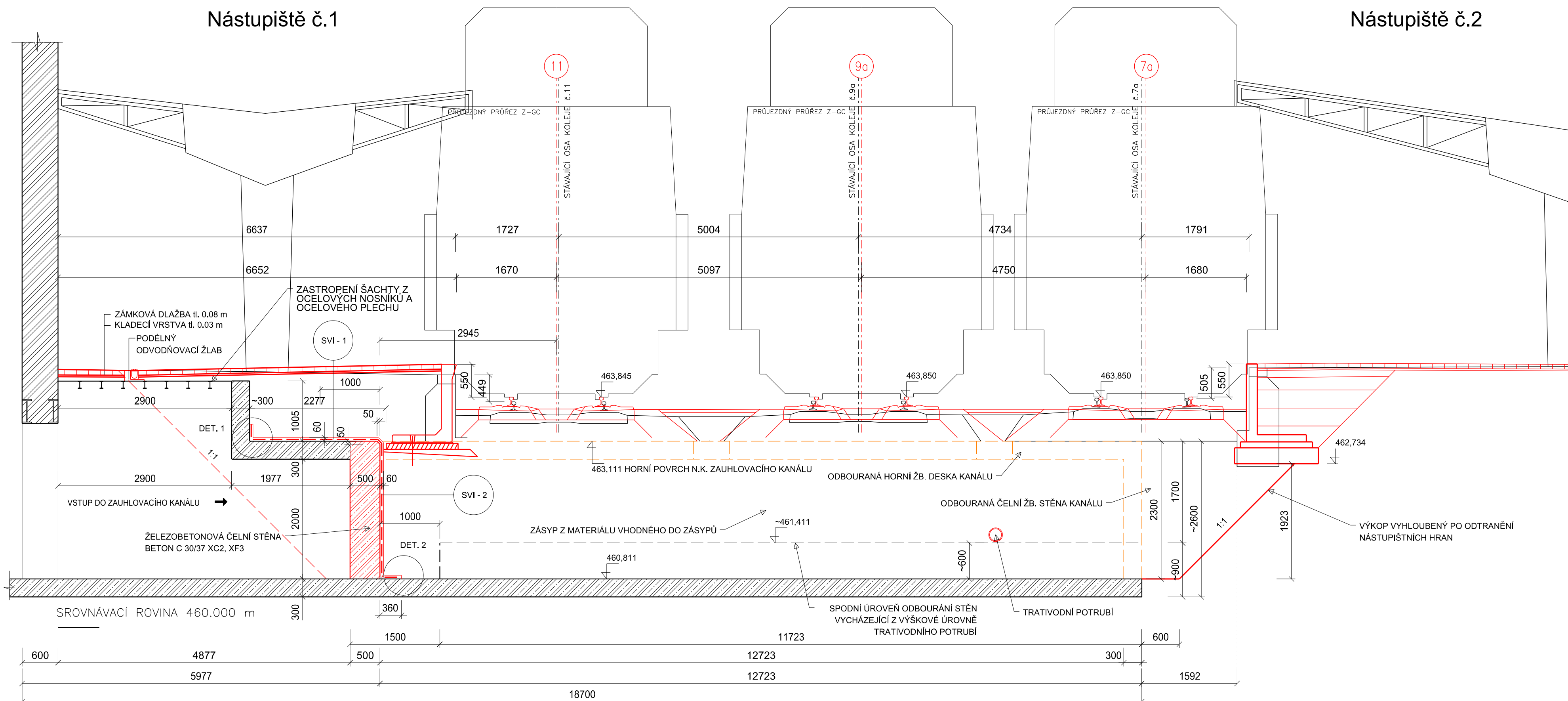
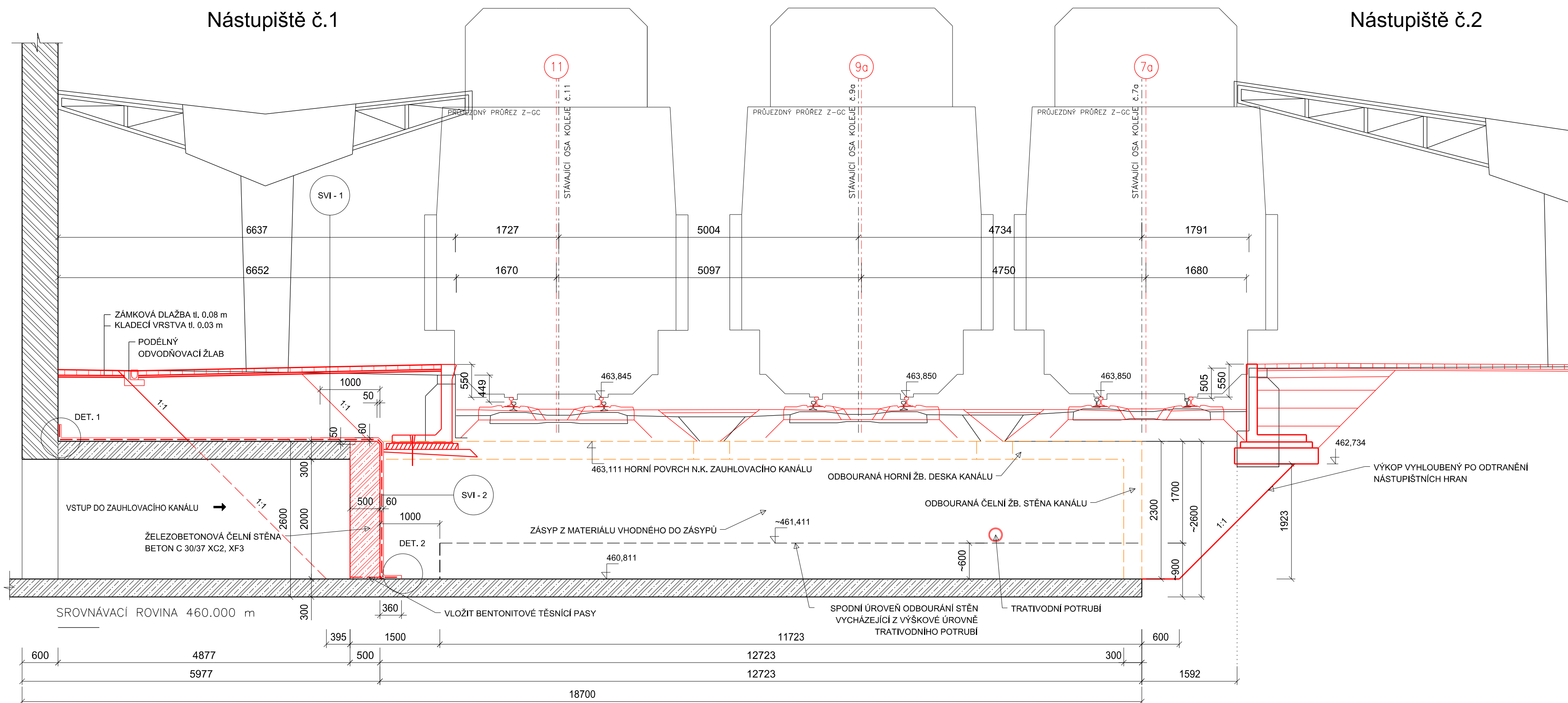


PODÉLNÝ ŘEZ 1:50

PŘÍČNÝ ŘEZ A - A' V KM 454,970 V OSE ZAUHLOVACÍHO KANÁLU Č. 1



PŘÍČNÝ ŘEZ B - B' V KM 454,983 V OSE ZAUHLOVACÍHO KANÁLU Č. 2



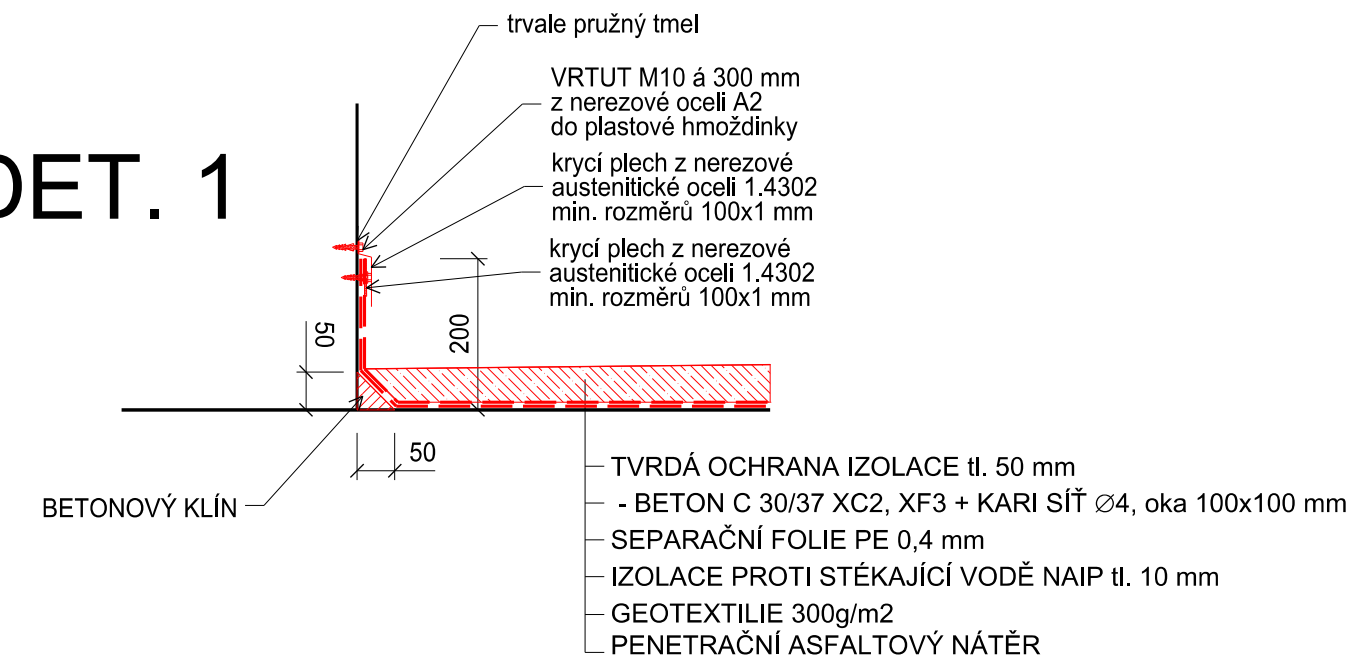
SVI - 1

– TVRDÁ OCHRANA IZOLACE tl. 50 mm - BETON C 30/37 XC2, XF3 + KARI SÍŤ Ø4, oka 100x100 mm
SEPARAČNÍ FOLIE PE 0,4 mm
IZOLACE PROTI STÉKAJÍCÍ VODĚ NAIP tl. 10 mm
GEOTEXTILIE 300g/m2
PENETRAČNÍ ASFALTOVÝ NÁTĚR

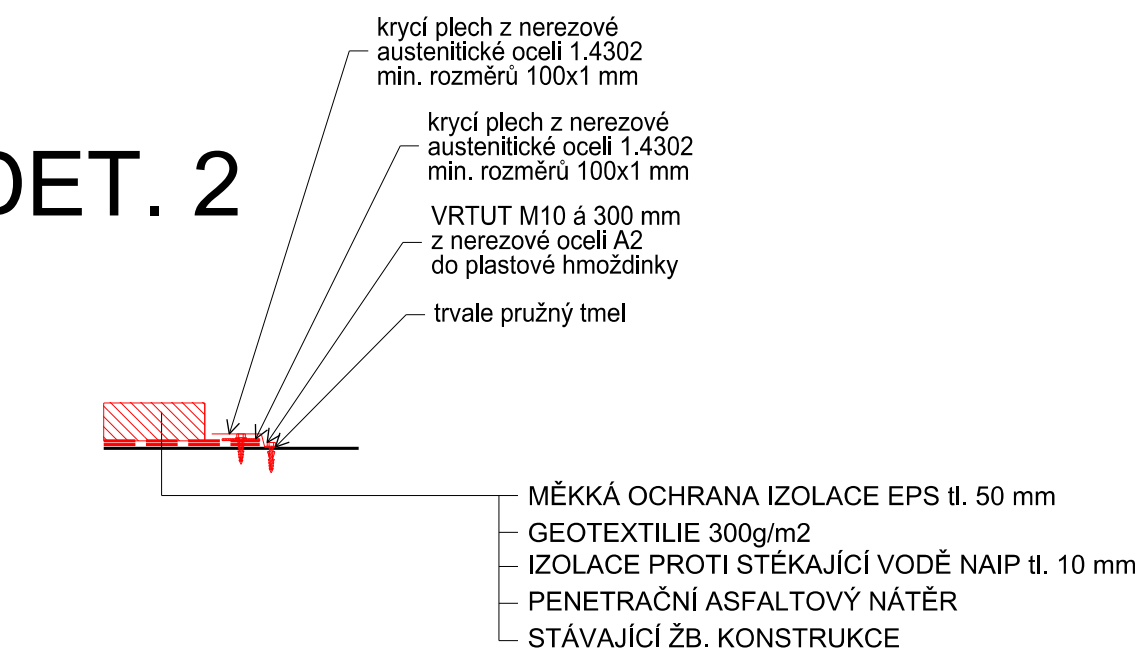
SVI - 2

- ASFALTOVÝ NÁTĚR
- IZOLACE PROTI STÉKAJÍCÍ VODĚ NAIP tl. 10 mm
- GEOTEXTILIE 300g/m2
- MĚKKÁ OCHRANA IZOLACE XPS tl. 50 mm

DET. 1



DET. 2



Nástroj pro propojení Evropy

PROJEKT „MODERNIZACE ŽST CHEB“ JE SPOLUFINANCOVÁNÝ EU Z PROGRAMU NÁSTROJ PRO PROPOJENÍ EVROPY (CEF).
ZA TUTO PUBLIKACI ODPOVÍDÁ POUZE JEJÍ AUTOR, EVROPSKÁ UNIE NENESE ODPOVĚDNOST ZA JAKÉKOLI VYUŽITÍ INFORMACÍ V NÍ OBSAŽENÝCH.

SO
10 - 42

VÝŠKOVÝ SYSTÉM Bpv SOUŘADNICOVÝ SYSTÉM S-JTSK

<i>Číslo změny:</i>	<i>Obsah změny:</i>	<i>Datum změny:</i>
01	-	
02	-	
03	-	

Objednatel:



Správa železniční dopravní cesty, státní organizace
Dlážděná 1003/7
110 00 Praha 1

Generální projektant:



<p>SUDOP PRAHA a.s. Olšanská 1a, 130 80 Praha 3 tel.: +420 267 094 111 fax: +420 224 230 316 e-mail: praha@sudop.cz</p>	<p>Hlavní inženýr projektu: ING. STANISLAV ŽÁČEK</p>
	<p>Garant profese: -</p>

Středisko

PROJEKTOVÉ STŘEDISKO ÚSTÍ NAD LABEM

Vedoucí střediska:

Odpovědný projektant SO, IO, PS:	Vypracoval:	Kontroloval:
----------------------------------	-------------	--------------

1000

[illegible]

Název akce:

Číslo smlouvy:

16-176.240

Model

Projektový stupeň:

SO 10 - 42 Most v km. 454,970 (zauhlovací kanál č. 1)

<i>Datum:</i>	01/2017
<i>Číslo části:</i>	E.1.4

Název přílohy:

Měřítka:	Počet formátů:
1 : 50	2

PODÉLNÝ ŘEZ

DOKUMENT LZE UŽÍVAT POUZE VE SMYSLU PŘÍSLUŠNÉ SMLOUVY O DÍLO. ŽÁDANÝ ČÁST NEMŮŽE BÝT DLE ZÁKONA č. 121/2000 Sb. KOPÍROVÁNA NEBO JINÝM ZPŮSOBEM ROZŠÍŘOVÁNA. BEZ SOULADU SUDOP PRAHA